

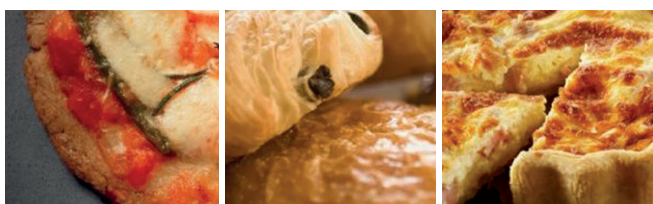
**11034**
**TOASTER MULTIFONCTIONS  
AVEC RÉGULATEUR - 1 ÉTAGE  
SÉRIE TOAST.O.MATIC**

**1 TOASTER / 2 FONCTIONS**
**UNE FONCTION TOASTER "CLASSIC PLUS"**

- GRILLER, TOASTER
- TEMPÉRATURE MAXIMALE, CHALEUR INTENSE
- POSSIBILITÉ DE BLOQUER LA MINUTERIE EN CONTINU POUR UN SERVICE INTENSE

**UNE FONCTION SALAMANDRE "INNOVANTE"**

- CUIRE, RÉCHAUFFER, GRATINER, MAINTENIR EN TEMPÉRATURE AVEC LE RÉGULATEUR
- LE RÉGULATEUR PERMET DE BAISSER L'INTENSITÉ DE LA TEMPÉRATURE, AINSI LE TOASTER SE TRANSFORME EN SALAMANDRE...


**TOASTER**

Toutes sortes de pain rendant le produit croustillant à l'extérieur et moelleux à l'intérieur, idéal pour les pains de mie, baguettes, baguettes campagne, baguets...

**GRILLER**

Possibilité de griller juste le dessus de vos produits, grâce au choix d'allumage des rampes. Idéal pour les Bruschettas, tartines... Il est le produit incontournable du matin pour les petits déjeuners en donnant un réel plus à toutes vos viennoiseries.

**RÉCHAUFFER**

En profondeur ou maintenir au chaud : quiches, pizzas, tourtes, tartes salées ou sucrées, gaufres, crêpes, croque-monsieur, hot dog à la parisienne, brioches, beignets, mais aussi toutes sortes de plats en sauce (ratatouille, œufs brouillés...).

**GRATINER**

Pour tous types de gratin de pommes de terre, de courgettes, de légumes, de fruits, crèmes brûlées, tartes tatin, chèvres chaud, lasagnes, praires farcies...

**CUIRE**

Poissons en sauce (type saumon, colin en papillote), gambas, œuf sur le plat...

## LE PRINCIPE

Les tubes quartz s'allument et s'éteignent par intermittence plus ou moins vite, permettant de chauffer à cœur le produit, de gratiner le dessus et de le rendre croustillant, contrairement aux toasters sans régulateur qui gratinent le dessus mais la chaleur n'a pas le temps de pénétrer à l'intérieur et le produit reste froid.

### SES CARACTÉRISTIQUES

- Poignée au tiroir de propreté
- Poignée fixée aux grilles intérieures de travail pour une manipulation plus facile et éviter la perte de la poignée
- Interrupteur pour allumer ou éteindre chaque rampe de tubes quartz
- Tiroir amovible
- 1 minuterie
- 1 grille en acier chromé
- 1 régulateur de chaleur

### L'ENGAGEMENT QUALITÉ

**Résistances en INOX** : durée de vie inégalée et parfaite diffusion de la chaleur - **Perle stéatite formée** : positionnement parfait de la résistance au milieu du tube quartz, évitant ainsi toute surchauffe et garantissant une parfaite isolation.

## LE TOASTER 11034, C'EST :

- **UNE CONSTRUCTION TOUT INOX**
- **UN RÉGULATEUR 5 FONCTIONS** : CUIRE, GRILLER, TOASTER, RÉCHAUFFER & GRATINER
- **UN ALLUMAGE INSTANTANÉ**
- Large ouverture de **125 mm**
- 2 rampes de 4 tubes quartz chacune
- 1 grille intérieure de travail
- 2 interrupteurs (sélection haut et bas des rampes)
- 1 régulateur de chaleur
- Une minuterie de 0 à 10 min + une position infini

FABRICATION EXCLUSIVE



### TOAST.O.MATIC 601 - 1 ÉTAGE

**Capacité** : 10 / 12 pièces par grille  
**Débit** : 180 / 200 pièces / heure

RÉF.	SURFACE UTILE (MM)	ALIM. (V)	DIMENSIONS (L X P X H) (MM)	PUISS. (W)	POIDS (KG)
11034	490 x 300	400	570 x 360 x 349	4 800	20



### Besoin de plus d'informations ?

Venez découvrir les détails complémentaires sur la fiche technique mise en ligne !

