

## FE7L1

### FRITEUSE DE TABLE ÉLECTRIQUE 1 cuve - 7 litres

QUALITÉ & DURABILITÉ

ROBINET & VIDANGE

CUVE INOX



*FRITEUSE EN TROIS PARTIES*  
**POUR UN ENTRETIEN ET UN NETTOYAGE FACILE**

#### LA FRITEUSE FE7L1 C'EST :

- Un fonctionnement simple avec 1 bouton
- 3 LEDS de contrôle pour l'aide à la cuisson
- Un système dialogue : efficacité maximale, le corps de chauffe continue à chauffer lorsque le panier est plongé dans l'huile
- Une zone froide sous le corps de chauffe pour la récupération des déchets qui ralentit la dégradation de l'huile
- Un thermostat de sécurité avec bouton de réarmement

#### DOTATION

*Livrée avec un couvercle*



Production  
par heure (KG)

7-9 (1)  
8-11 (2)



Poids

10 Kg



Dimensions (L x P x H)

280 x 450 x 420 mm



Puissance

3 600 W



Alimentation

230 V

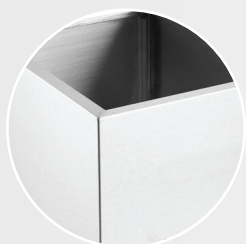
(1) frites surgelées / (2) frites non surgelées



#### Besoin de plus d'informations ?

Venez découvrir les détails complémentaires sur la fiche technique mise en ligne !





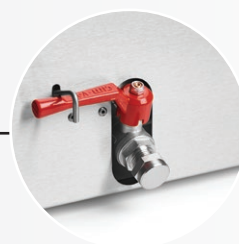
■ **Qualité et durabilité**

Entièrement en acier inoxydable, robuste et facile à nettoyer.



■ **Cuve inox**

Emboutie d'une pièce sans soudure, avec angles arrondis, facilitant le nettoyage et garantissant une hygiène optimale.



■ **Robinet de vidange**

Robinet frontal avec un bouchon qui se dévisse facilement pour la vidange



**FRITEUSES EN TROIS PARTIES**

Pour un entretien et un nettoyage facile : la cuve et le châssis sont lavables au lave-vaisselle.

**ACCESSOIRES**



● PF7L



● TF1

RÉF.	DÉSIGNATION	DIMENSIONS (L X P X H) (MM)
<b>PF7L</b>	Panier pour friteuse 7 litres	220 x 235 x 108
<b>TF1</b>	Table en INOX pour friteuse 1 cuve	290 x 370 x 650
<b>TF2</b>	Table en INOX pour friteuse 2 cuves	568 x 370 x 650
<b>GP7L</b>	Grille à poisson	222 x 270



**Besoin de plus d'informations ?**

Venez découvrir les détails complémentaires sur la fiche technique mise en ligne !

