

FE7L2

FRITEUSE DE TABLE ÉLECTRIQUE 2 cuves - (2 x) 7 litres

QUALITÉ & DURABILITÉ

ROBINET & VIDANGE

CUVE INOX



FRITEUSE EN TROIS PARTIES
POUR UN ENTRETIEN ET UN NETTOYAGE FACILE

LA FRITEUSE FE7L2 C'EST :

- Un fonctionnement simple avec 1 bouton
- 3 LEDS de contrôle pour l'aide à la cuisson
- Un système dialogue : efficacité maximale, le corps de chauffe continue à chauffer lorsque le panier est plongé dans l'huile
- Une zone froide sous le corps de chauffe pour la récupération des déchets qui ralentit la dégradation de l'huile
- Un thermostat de sécurité avec bouton de réarmement

DOTATION

Livrée avec un couvercle



Production
par heure (KG)

14 - 18 (1)
16 - 22 (2)



Poids

18 Kg



Dimensions (L x P x H)

560 x 450 x 420 mm



Puissance

(2 x) 3 600 W



Alimentation

(2 x) 230 V

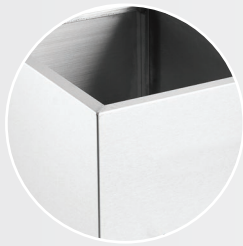
(1) frites surgelées / (2) frites non surgelées



Besoin de plus d'informations ?

Venez découvrir les détails complémentaires sur la fiche technique mise en ligne !





■ **Qualité et durabilité**

Entièrement en acier inoxydable, robuste et facile à nettoyer.



■ **Cuve inox**

Emboutie d'une pièce sans soudure, avec angles arrondis, facilitant le nettoyage et garantissant une hygiène optimale.



■ **Robinet de vidange**

Robinet frontal avec un bouchon qui se dévisse facilement pour la vidange



FRITEUSES EN TROIS PARTIES

Pour un entretien et un nettoyage facile : la cuve et le châssis sont lavables au lave-vaisselle.

ACCESSOIRES



● PF7L



● TF1

RÉF.	DÉSIGNATION	DIMENSIONS (L X P X H) (MM)
PF7L	Panier pour friteuse 7 litres	220 x 235 x 108
TF1	Table en INOX pour friteuse 1 cuve	290 x 370 x 650
TF2	Table en INOX pour friteuse 2 cuves	568 x 370 x 650
GP7L	Grille à poisson	222 x 270



Besoin de plus d'informations ?

Venez découvrir les détails complémentaires sur la fiche technique mise en ligne !

