

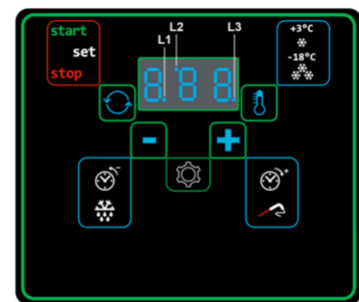
Control Panel



L1 - LED avec fonction de point décimal pour indication du temps.

L2 - LED avec fonction d'indication pour cycle de refroidissement rapide négatif sélectionné.

L3 - Allumé fixe : LED avec fonction d'indication pour cycle de refroidissement rapide en cours ; clignotant : LED avec fonction d'indication pour phase de conservation en cours.



Modèle: **SB-081-RA-R290**

Type du plateau : **8 x 1/1 GN**

COMPACT BLAST CHILLING, CABINET - 8 X GN 1/1. +3 / -40 °C - AIR CONDENSING UNIT

+3°C



Refroidissement soft
ou hard

-18°C



Surgélation soft ou
hard



Réfrigérant
écologique

COMMANDES, CONTRÔLES ET SÉCURITÉ

- Indication des alarmes HACCP
- Sonde a coeur avec 1 point de mesure

CARACTÉRISTIQUES DE CONSTRUCTION

- Construction monocoque.
- Intérieur en Acier Inox.
- Extérieur en satiné Scotch Brite Acier.
- Isolation en PU sans CFC ni HCFC haute densité (42 kg/m3).
- Portes à fermeture automatique avec blocage en ouverture à 100° et joints magnétiques des 4 côtés.
- Cellule dotée d'angles arrondis pour un nettoyage facile
- Poignée ergonomique en Acier Inox sur toute la hauteur
- Electro ventilateurs en matériel composite à flux indirect sur le produit
- Protecteur thermique à réarmement automatique pour la sauvegarde du compresseur
- Batterie évaporateur en cuivre-aluminium, vernie par cataphorèse avec résine époxy non toxique
- Batterie condenseur en cuivre avec ailette en aluminium et haut rendement thermique
- Évaporateur facilement accessible pour assurer un entretien correct
- Supports de bacs en acier inoxydable démontables sans outils

GROUPE RÉFRIGÉRANT

- Dispositif automatique de dégivrage et d'évaporation de l'eau de condensation sans apport d'énergie électrique.
- Réfrigérant écologique R290
- Possibilité d'utiliser d'autres types de gaz réfrigérants sur demande
- Compresseur hermétique

OPTIONS A DEMANDER LORS DE LA COMMANDE

PSX-091: PORTA CON CERNIERE A SINISTRA

TS-091-208-1N-60Hz-RO: 208-1N-60HZ-RO

ICEK-081: KIT GLACÉE - 4 PAIRES DE RAILS + 4 GRILLES GN 1/1

DIMENSIONS

Longueur	mm	790
Profondeur	mm	850
Hauteur	mm	1460
Largeur Lumière Porte	mm	670
Profondeur Interne	mm	450
Largeur d'emballage	mm	830
Profondeur d'emballage	mm	970
Hauteur d'emballage	mm	1610
Volume d'emballage	m3	7,53
Poids	Kg	150
Poids avec emballage	Kg	190

DONNÉES TECHNIQUES

Température de travail	°C	+3 / -40 °C
Moteur		Groupe de condensation à air
Isolation PU - Epaisseur	mm	60
Réfrigérant - Type		R290

CAPACITÉ

Capacité		8 x 1/1 GN
----------	--	------------

ALIMENTATION ÉLECTRIQUE

Puissance électrique maximale	kW	1,727
Puissance réfrigération	kW	1,137
Consommation maxima	A	6,48
Tension d'alimentation	V	230
Electrical_Phase		1
Fréquence	Hz	50

RENDEMENTS ET PERFORMANCES

Rendement par cycle +90/+3°C	kg	30
Rendement par cycle +90/-18°C	kg	20
Rendement par cycle BC norme EN17032 (+65/+10°C)	kg	25
Rendement par cycle BF norme EN17032 (+65/-18°C)	kg	15
Énergie Consommée BC norme EN17032	kW h / kg	0,08
Énergie Consommée BF norme EN17032	kW h / kg	0,296
Temps d'essai BC norme EN17032	min	109
Temps d'essai BF norme EN17032	min	270

* BT - Température évap. -25°C / Température cond. +45°C.

19/6/2023