

> Gamko Ecoline new !

Configurez votre desserte de bar selon vos exigences

Nouvelle gamme Eco-Line

- > Gamme de desserte écologique
- > Descente en température rapide
- > Excellente répartition du froid
- > Basse consommation d'énergie
- > Capacité de stockage accrue
- > Qualité testée et approuvée



Desserte de bar Eco-Line

Modèles groupe logé ou à distance

Eco-Line est une gamme de dessertes de bar résolument modernes et fonctionnelles au design sobre. Les dessertes de bar sont disponibles prêtes à brancher ou pour groupe à distance.

Ces deux gammes sont disponibles en 2, 3 ou 4 portes, finitions inox ou skin-plate gris anthracite, portes pleines ou vitrées. Et pour plus d'ergonomie, des blocs de deux ou trois tiroirs peuvent remplacer les portes pleines. (Voir page 6)

www.gamko.fr



Modèles prêts à brancher

Portes pleines, finition anthracite ou inox

Référence :	E3/22MU
DIM en mm	L 1434 x P 516 x H 860/880

2 Portes, extérieur skin-plate gris anthracite

Avec 4 plateaux pleins réglables
 Puissance absorbée: 515 W*
 Capacité 344x30cl (ø 60mm) - Volume 333L
 Tension / Puissance 230V+T / 0,21 kW
 Kcal/h: 623 - dB(A) 54
 Poids 86kg



Référence :	E3/222MU
DIM en mm	L 1988 x P 516 x H 860/880

3 Portes, extérieur skin-plate gris anthracite

Avec 6 plateaux pleins réglables
 Puissance absorbée: 515 W*
 Capacité 531x30cl (ø 60mm) - Volume 505L
 Tension / Puissance 230V+T / 0,21 kW
 Kcal/h: 623 - dB(A) 54
 Poids 100kg

Référence :	E3/2222MU
DIM en mm	L 2542 x P 516 x H 860/880

4 Portes, extérieur skin-plate gris anthracite

Avec 8 plateaux pleins réglables
 Puissance absorbée: 515 W*
 Capacité 722x30cl (ø 60mm) Volume 680L
 Tension / Puissance 230V+T / 0,21 kW
 Kcal/h: 623 - dB(A) 54
 Poids 120kg



Economies d'énergie et environnement

La dernière génération de desserte de bar Eco-Line vous garantit d'importantes économies d'énergie et un réel retour sur investissement. Les nouvelles dessertes de bar Eco-Line sont également équipées d'un nouveau gaz "écologique" réfrigérant R600A qui permet de réduire l'impact environnemental. En investissant dans une desserte Gamko, vous ferez non seulement des économies d'énergie mais vous contribuerez aussi à protéger la planète.

Dans le tableau ci-contre, vous pourrez constater les économies d'énergie calculées par rapport aux modèles précédents de la gamme Eco-Line.

Référence :	E3/222MUCS
DIM en mm	L 1988 x P 516 x H 860/880

3 Portes, extérieur inox

Avec 6 plateaux pleins réglables
 Puissance absorbée: 515 W*
 Capacité 531x30cl (ø 60mm) - Volume 505L
 Tension / Puissance 230V+T / 0,21 kW
 Kcal/h: 623 - dB(A) 54
 Poids 96kg



Référence :	E3/2222MUCS
DIM en mm	L 2542 x P 516 x H 860/880

4 Portes, extérieur inox

Avec 8 plateaux pleins réglables
 Puissance absorbée: 515 W*
 Capacité 722x30cl (ø 60mm) Volume 680L
 Tension / Puissance 230V+T / 0,21 kW
 Kcal/h: 623 - dB(A) 54
 Poids 120kg

Référence :	E3/22MUCS
DIM en mm	L 1434 x P 516 x H 860/880

2 Portes, extérieur inox

Avec 4 plateaux pleins réglables
 Puissance absorbée: 515 W*
 Capacité 344x30cl (ø 60mm) - Volume 333L
 Tension / Puissance 230V+T / 0,21 kW
 Kcal/h: 623 - dB(A) 54
 Poids 72kg



Modèles prêts à brancher

Portes vitrées, finition anthracite ou inox

Référence : **E3/22GMU**

DIM en mm L 1434 x P 516 x H 860/880

2 Portes, extérieur skin-plate gris anthracite

Avec 4 plateaux pleins réglables
Puissance absorbée: 515 W*
Capacité 344x30cl (ø 60mm) - Volume 333L
Tension / Puissance 230V+T / 0,22 kW
Kcal/h: 632 - dB(A) 54
Poids 88KG



Référence : **E3/222GMU**

DIM en mm L 1988 x P 516 x H 860/880

3 Portes, extérieur skin-plate gris anthracite

Avec 6 plateaux pleins réglables
Puissance absorbée: 515 W*
Capacité 531x30cl (ø 60mm) - Volume 505L
Tension / Puissance 230V+T / 0,23 kW
Kcal/h: 641 - dB(A) 54
Poids 112kg



Référence : **E3/2222GMU**

DIM en mm L 2542 x P 516 x H 860/880

4 Portes, extérieur skin-plate gris anthracite

Avec 8 plateaux pleins réglables
Puissance absorbée: 515 W*
Capacité 722x30cl (ø 60mm) Volume 680L
Tension / Puissance 230V+T / 0,24 kW
Kcal/h: 645 - dB(A) 54
Poids 130kg



Economies annuelles avec la nouvelle gamme ECO-Line*

Référence	Consommation en KWh	Economie en KWh	Economie en %	Economie en €	Economie en € sur 10 ans
E3/22MU(CS)	500	750	60%	113 €	1130 €
E3/222MU(CS)	700	1200	63%	180 €	1800 €
E3/2222MU(CS)	750	1800	71%	270 €	2700 €
E3/22GMU(CS)	700	1300	65%	195 €	1950 €
E3/222GMU(CS)	950	1450	60%	218 €	2180 €
E3/2222GMU(CS)	1050	1500	58%	225 €	2250 €

* Les calculs sont basés sur un prix de 0,15 euros par KWh. Les tests ont été réalisés sur des modèles récents de réfrigérateurs Gamko, dans des conditions normales d'utilisation (modèle encastré et chargé, ouvertures fréquentes des portes et recharge avec des bouteilles à température ambiante).

Référence : **E3/222GMUCS**

DIM en mm L 1988 x P 516 x H 860/880

3 Portes, extérieur inox

Avec 6 plateaux pleins réglables
Puissance absorbée: 515 W*
Capacité 531x30cl (ø 60mm) - Volume 505L
Tension / Puissance 230V+T / 0,23 kW
Kcal/h: 641 - dB(A) 54
Poids 96kg



Référence : **E3/22GMUCS**

DIM en mm L 1434 x P 516 x H 860/880

2 Portes, extérieur inox

Avec 4 plateaux pleins réglables
Puissance absorbée: 515 W*
Capacité 344x30cl (ø 60mm) - Volume 333L
Tension / Puissance 230V+T / 0,22 kW
Kcal/h: 632 - dB(A) 54
Poids 82KG



Référence : **E3/2222GMUCS**

DIM en mm L 2542 x P 516 x H 860/880

4 Portes, extérieur inox

Avec 8 plateaux pleins réglables
Puissance absorbée: 515 W*
Capacité 722x30cl (ø 60mm) Volume 680L
Tension / Puissance 230V+T / 0,24 kW
Kcal/h: 645 - dB(A) 54
Poids 130kg



Caractéristiques générales

Facilité d'utilisation

- Thermostat digital pré-réglé
- Dégivrage automatique
- Ré évaporation automatique des condensats sur groupe logé

Efficace et performance

- Descente en température rapide
- Excellente répartition du froid
- Capacité de stockage accrue
- Basse consommation d'énergie

Nombreuses configurations

- Avec blocs tiroirs
- Portes vitrées ou portes pleines
- Finition Inox ou skin plate gris anthracite
- Éclairage LED sur portes vitrées (RGB en option)

Autres avantages

- Fermeture à clé sur portes vitrées
- Joints magnétiques facilement échangeables
- Hauteur de pieds ajustable
- Poignées larges et solides
- Température +2 à +12°C
- Etagères ajustables

Desserte de bar Eco-Line

Modèles groupe à distance

Gamko fabrique et fournit également des Eco-line groupe à distance pré équipés avec détendeur et électrovanne pour gaz R134a en standard et R404a sur demande.

Dans cette configuration, Gamko propose aussi les platines groupes U.H. au R134a. Comme pour le modèle Eco-line E3, ces arrières-bar sont disponible en finition skin-plates anthracites ou inox, portes pleines ou portes vitrées. Les modèles Eco-portes pleines peuvent intégrer les blocs tiroirs ECO/3DA(CS), ECO/5DA(CS) et ECO/6DA(CS) (Voir page 6)

Modèles groupe à distance

Portes pleines, finition anthracite ou inox



Référence :	ECO/22VS
DIM en mm	L 1162 x P 545 x H 860/880

2 Portes, extérieur skin-plate gris anthracite
Avec 4 plateaux pleins réglables
Puissance absorbée: 54 W*
Capacité bouteilles: 294 x 33 cl - Volume: 325 L
Poids: 40 Kg

Référence :	ECO/222VS
DIM en mm	L 1702 x P 545 x H 860/880

3 Portes, extérieur skin-plate gris anthracite
Avec 6 plateaux pleins réglables
Puissance absorbée: 54 W*
Capacité bouteilles: 489 x 33 cl _ Volume: 495 L
Poids: 55 Kg



Référence :	ECO/2222VS
DIM en mm	L 2242 x P 545 x H 860/880

4 Portes, extérieur skin-plate gris anthracite
Avec 8 plateaux pleins réglables
Puissance absorbée: 54 W*
Capacité bouteilles: 684 x 33 cl - Volume: 630 L
Poids: 72 Kg



Référence :	ECO/222VSCS
DIM en mm	L 1702 x P 545 x H 860/880

3 Portes, extérieur inox
Avec 6 plateaux pleins réglables
Puissance absorbée: 54 W*
Capacité bouteilles: 489 x 33 cl _ Volume: 495 L
Poids: 55 Kg



Référence :	ECO/2222VSCS
DIM en mm	L 2242 x P 545 x H 860/880

4 Portes, extérieur inox
Avec 8 plateaux pleins réglables
Puissance absorbée: 54 W*
Capacité bouteilles: 684 x 33 cl - Volume: 630 L
Poids: 72 Kg

Référence :	ECO/22VSCS
DIM en mm	L 1162 x P 545 x H 860/880

2 Portes, extérieur inox
Avec 4 plateaux pleins réglables
Puissance absorbée: 54 W*
Capacité bouteilles: 294 x 33 cl - Volume: 325 L
Poids: 40 Kg



➤ Modèles groupe à distance

Portes vitrées, finition anthracite ou inox



Référence : **ECO/22GV5**

DIM en mm L 1162 x P 545 x H 860/880

2 Portes, extérieur skin-plate gris anthracite

Avec 4 plateaux pleins réglables

Puissance absorbée: 66 W*

Capacité bouteilles: 294 x 33 cl - Volume: 325 L

Avec fermetures à clefs et éclairage LED

Poids: 55 Kg

Référence : **ECO/222GV5**

DIM en mm L 1702 x P 545 x H 860/880

3 Portes, extérieur skin-plate gris anthracite

Avec 6 plateaux pleins réglables

Puissance absorbée: 70 W*

Capacité bouteilles: 489 x 33 cl - Volume: 495 L

Avec fermetures à clefs et éclairage LED

Poids: 76 Kg



Référence : **ECO/2222GV5**

DIM en mm L 2242 x P 545 x H 860/880

4 Portes, extérieur skin-plate gris anthracite

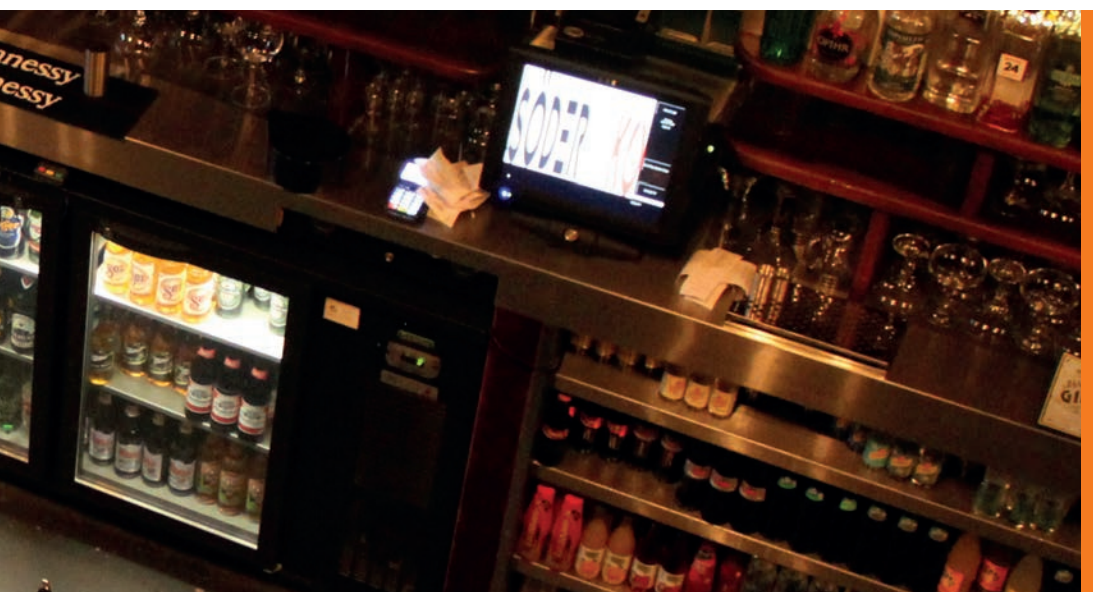
Avec 8 plateaux pleins réglables

Puissance absorbée: 74 W*

Capacité bouteilles: 684 x 33 cl - Volume: 630 L

Avec fermetures à clefs et éclairage LED

Poids: 100 Kg



Référence : **ECO/222GVSCS**

DIM en mm L 1702 x P 545 x H 860/880

3 Portes, extérieur inox

Avec 6 plateaux pleins réglables

Puissance absorbée: 70 W*

Capacité bouteilles: 489 x 33 cl - Volume: 495 L

Avec fermetures à clefs et éclairage LED

Poids: 76 Kg



Référence : **ECO/22GVSCS**

DIM en mm L 1162 x P 545 x H 860/880

2 Portes, extérieur inox

Avec 4 plateaux pleins réglables

Puissance absorbée: 66 W*

Capacité bouteilles: 294 x 33 cl - Volume: 325 L

Avec fermetures à clefs et éclairage LED

Poids: 55 Kg



Référence : **ECO/2222GVSCS**

DIM en mm L 2242 x P 545 x H 860/880

4 Portes, extérieur inox

Avec 8 plateaux pleins réglables

Puissance absorbée: 74 W*

Capacité bouteilles: 684 x 33 cl - Volume: 630 L

Avec fermetures à clefs et éclairage LED

Poids: 100 Kg



Desserte de bar Eco-Line

Blocs tiroirs et accessoires

Afin d'organiser au mieux votre ECO-line, Gamko propose d'ajouter des blocs 2 ou 3 tiroirs vous permettant ainsi d'optimiser au mieux le rangement des bouteilles. Ces derniers sont montés sur des glissières télescopiques pouvant ainsi se fixer sur l'ensemble de la gamme ECO-line.

Chaque tiroir peut accueillir au minimum 42 x 33 cl bouteilles. Ils sont également adaptés pour des plus grandes bouteilles (vins d'alsace par exemple) en référence E3/5DA et E3/5DCS.

D'autres options de configuration vous permettent d'ajouter à votre desserte de bar Eco-Line groupe logé ou à distance, une fermeture à clefs, des plateaux et clayettes...

Gamko

> Expert en concept de bar



> Blocs tiroirs

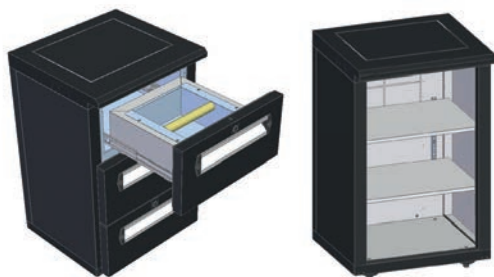
Remplacer les portes avec un bloc composé de 2 ou 3 tiroirs de la même hauteur



Réf. groupe logé E3	Réf. groupe à distance	Finition	Type	Description
E3/3DA	ECO/3DA	Anthracite	2 x 1/2 tiroirs	2 tiroirs égaux
E3/5DA	ECO/5DA	Anthracite	1/3 - 1/2 tiroirs	2 tiroirs asymétriques
E3/6DA	ECO/6DA	Anthracite	3 x 1/3 tiroirs	3 tiroirs égaux
E3/3DCS	ECO/3DACS	Inox	2 x 1/2 tiroirs	2 tiroirs égaux
E3/5DCS	ECO/5DACS	Inox	1/3 - 1/2 tiroirs	2 tiroirs asymétriques
E3/6DCS	ECO/6DACS	Inox	3 x 1/3 tiroirs	3 tiroirs égaux

> Module neutre

Module configurable avec porte, bloc tiroirs, marc à café ou plonge. Peut être placé à côté d'une Eco-Line.



Accessoires pour Eco-Line	Référence
Module anthracite 556*512*840-860/880 mm - 2 plateaux - sans porte - Poids 15Kg	E3/2-84
Module inox 556*512*840-860/880 mm - 2 plateaux - sans porte - Poids 15Kg	E3/2CS-84
Module anthracite. Tiroir haut isolé pour marc à café + 2 tiroirs neutres	E3/OSDA-MC
Module inox. Tiroir haut isolé pour marc à café + 2 tiroirs neutres	E3/OSDCS-MC

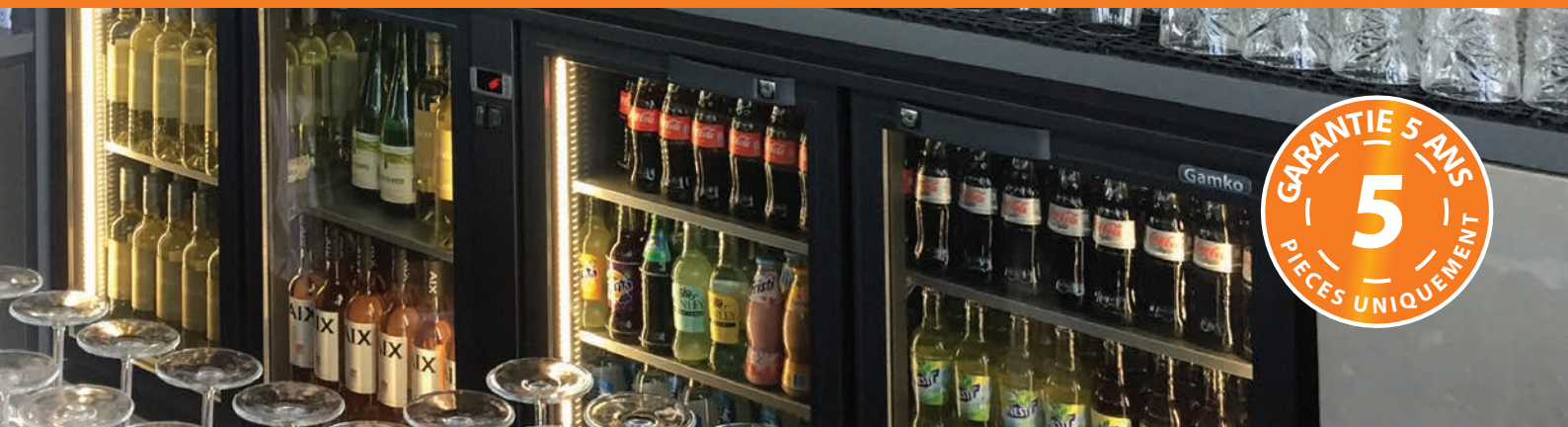
> Accessoires

Si nécessaire, Gamko met à votre disposition des fermetures à clefs et des plateaux supplémentaires.

Accessoires pour Eco-Line	Référence
Fermeture à clef pour porte ou tiroirs pleins	013050219
Eclairage LED-RGB	OP-LED-RGB
Tôle de renfort pour fûts	000050482

Caractéristiques techniques

Dessertes Eco-Line groupe logé ou à distance, modèles 2, 3 ou 4 portes pleines ou vitrées, finition Anthracite ou Inox



MODÈLE	# PORTES	FINITION	TYPE DE GAZ	CAPACITÉ	PUISSANCE	DIMENSIONS LXPXH *	ECO
--------	----------	----------	-------------	----------	-----------	--------------------	-----

Portes pleines groupe logé

E3/22MU	2 portes pleines	Anthracite	R600a	344 x 30cl (ø60mm)	210W ^①	1434 x 516 x 840 - 860/880mm	✓
E3/22MUCS	2 portes pleines	Inox	R600a	344 x 30cl (ø60mm)	210W ^①	1434 x 516 x 840 - 860/880mm	✓
E3/222MU	3 portes pleines	Anthracite	R600a	531 x 30cl (ø60mm)	210W ^①	1988 x 516 x 840 - 860/880mm	✓
E3/222MUCS	3 portes pleines	Inox	R600a	531 x 30cl (ø60mm)	210W ^①	1988 x 516 x 840 - 860/880mm	✓
E3/2222MU	4 portes pleines	Anthracite	R600a	722 x 30cl (ø60mm)	210W ^①	2542 x 516 x 840 - 860/880mm	✓
E3/2222MUCS	4 portes pleines	Inox	R600a	722 x 30cl (ø60mm)	210W ^①	2542 x 516 x 840 - 860/880mm	✓

Portes vitrées groupe logé

E3/22GMU	2 portes pleines	Anthracite	R600a	344 x 30cl (ø60mm)	222W ^①	1434 x 516 x 840 - 860/880mm	✓
E3/22GMUCS	2 portes pleines	Inox	R600a	344 x 30cl (ø60mm)	222W ^①	1434 x 516 x 840 - 860/880mm	✓
E3/222GMU	3 portes pleines	Anthracite	R600a	531 x 30cl (ø60mm)	228W ^①	1988 x 516 x 840 - 860/880mm	✓
E3/222GMUCS	3 portes pleines	Inox	R600a	531 x 30cl (ø60mm)	228W ^①	1988 x 516 x 840 - 860/880mm	✓
E3/2222GMU	4 portes pleines	Anthracite	R600a	722 x 30cl (ø60mm)	234W ^①	2542 x 516 x 840 - 860/880mm	✓
E3/2222GMUCS	4 portes pleines	Inox	R600a	722 x 30cl (ø60mm)	234W ^①	2542 x 516 x 840 - 860/880mm	✓

Portes pleines groupes à distance

E3/22VS	2 portes pleines	Anthracite	R134a / R404a	294 x 30cl (ø60mm)	71W ^②	1162 x 516 x 840 - 860/880mm	
E3/22VSCS	2 portes pleines	Inox	R134a / R404a	294 x 30cl (ø60mm)	71W ^②	1162 x 516 x 840 - 860/880mm	
E3/222VS	3 portes pleines	Anthracite	R134a / R404a	489 x 30cl (ø60mm)	77W ^②	1702 x 516 x 840 - 860/880mm	
E3/222VSCS	3 portes pleines	Inox	R134a / R404a	489 x 30cl (ø60mm)	77W ^②	1702 x 516 x 840 - 860/880mm	
E3/2222VS	4 portes pleines	Anthracite	R134a / R404a	684 x 30cl (ø60mm)	83W ^②	2242 x 516 x 840 - 860/880mm	
E3/2222VSCS	4 portes pleines	Inox	R134a / R404a	684 x 30cl (ø60mm)	83W ^②	2242 x 516 x 840 - 860/880mm	

Portes vitrées groupes à distance

E3/22GVS	2 portes pleines	Anthracite	R134a / R404a	294 x 30cl (ø60mm)	71W ^②	1162 x 516 x 840 - 860/880mm	
E3/22GVSCS	2 portes pleines	Inox	R134a / R404a	294 x 30cl (ø60mm)	71W ^②	1162 x 516 x 840 - 860/880mm	
E3/222GVS	3 portes pleines	Anthracite	R134a / R404a	489 x 30cl (ø60mm)	77W ^②	1702 x 516 x 840 - 860/880mm	
E3/222GVSCS	3 portes pleines	Inox	R134a / R404a	489 x 30cl (ø60mm)	77W ^②	1702 x 516 x 840 - 860/880mm	
E3/2222GVS	4 portes pleines	Anthracite	R134a / R404a	684 x 30cl (ø60mm)	83W ^②	2242 x 516 x 840 - 860/880mm	
E3/2222GVSCS	4 portes pleines	Inox	R134a / R404a	684 x 30cl (ø60mm)	83W ^②	2242 x 516 x 840 - 860/880mm	

Les dessertes E3 groupes logés sont également disponibles au R134a sur demande

① Conditions : Te = -5°C | Tc = +45°C | Température ambiante = +25°C

② Consommation d'énergie sans groupe réfrigéré pour les groupes à distance.

LA QUALITÉ
MADE IN
PAYS-BAS

Gamko fabrique et fournit du matériel de réfrigération professionnel dédié au secteur du bar et de la restauration

La qualité européenne

L'installation des départements R&D et Production aux Pays-Bas (Etten-Leur) offre à Gamko la flexibilité nécessaire pour développer, fabriquer et fournir des produits conçus pour répondre aux besoins et exigences en matière de qualité du secteur de la restauration. Divers aspects, tels que le design, la fonctionnalité, la satisfaction de la clientèle et l'environnement jouent un rôle majeur dans ce domaine. Gamko a obtenu les certifications ISO 9001 et 14001. Il s'agit d'une véritable garantie quant à la qualité de nos produits et processus, qui assure ainsi un développement continu.

La modernité de notre processus de production garantit un excellent rapport qualité-prix. En outre, notre site de production étant situé aux Pays-Bas, Gamko est à même de proposer des délais de livraison extrêmement courts et fiables. En optant pour Gamko, vous choisissez la qualité, la flexibilité et la durabilité.

Gamko : un acteur international proposant des produits d'envergure mondiale

Gamko dispose de son propre service d'exportation jouissant d'un réseau mondial d'agents, ainsi que d'équipes commerciales dédiées basées au Benelux, au Royaume-Uni et en France. Nos services commerciaux proposent une gamme complète de matériel de refroidissement, spécialement destiné au secteur du bar et de la restauration et ce, aux quatre coins du monde. Si, après la lecture de cette brochure et/ou documentation, vous souhaitez de plus amples informations sur les produits proposés, n'hésitez pas à contacter Gamko.

Gamko fabrique et fournit différents types de produits

- FLEXBAR : système de bar (à cocktail) modulaire, aux possibilités infinies
- ECO-Line : refroidisseurs de bouteilles avec portes pleines, portes vitrées et tiroirs
- Maxiglass : refroidisseurs de bouteilles avec portes pleines et vitrées
- Refroidisseurs de fûts et/ou de casiers
- Refroidisseurs et congélateurs à poser sur le plan de travail
- Congélateurs de bouteilles et/ou de verres
- Plans de travail en inox
- Modèles pour installations de groupes à distance
- Refroidisseurs de poubelles

Les informations contenues dans cette brochure ne sont pas contractuelles. Le contenu, les caractéristiques techniques et les prix peuvent être modifiés sans avis préalable.



Gamko

(une division de ITW Ltd)

26-28 rue de Piscop
95350 Saint-Brice-Sous-Forêt
France

T +33 (0)1 34 29 41 41

F +33 (0)1 34 29 17 79

E gamko@gamko.fr

www.gamko.fr

