

Arrière-bar – 3 portes pleines

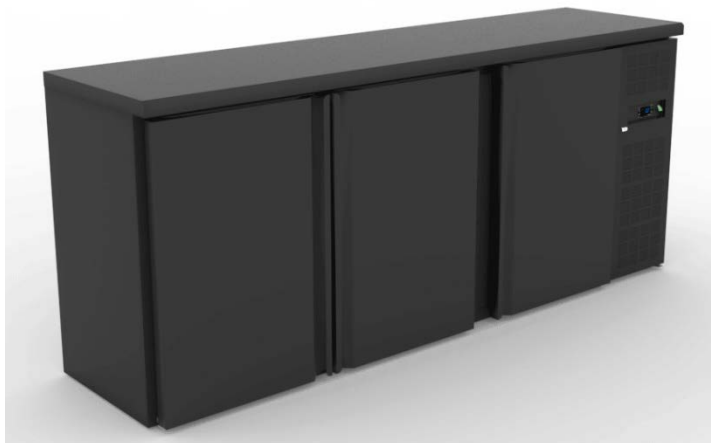


Furnotel®

Référence : BC3101



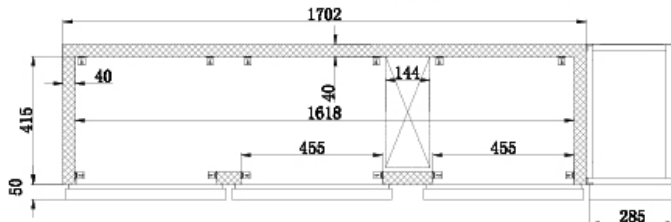
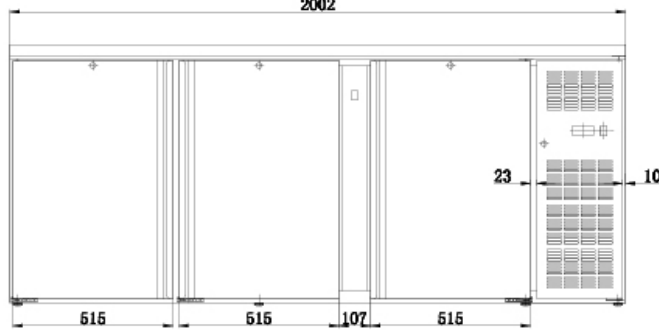
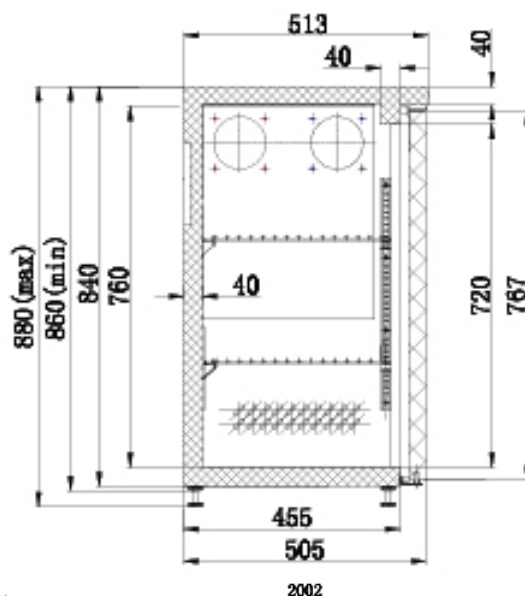
Arrière-bar 3 portes pleines groupe logé
 Finition extérieure Skinplate, finition intérieure inox
 Fermeture à clef d'origine
 Température +0°C +10°C
 Passage utile de porte en hauteur : 720 mm
 Passage utile de porte en largeur : 440 mm
 Hauteur du caisson : 840 mm
 Epaisseur d'isolation : 40 mm
 Eclairage intérieur
 Classe climatique N (ambiance extérieure maximale +32°C)
 Dotation : 6 clayettes inox 430 x 395 mm



Evaporateur ventilé
 Gaz réfrigérant : R600A
 Dégivrage automatique
 Evaporation automatique des condensats
 Thermostat électronique
 Affichage digital
 Alimentation : 230/1/T

Référence	BC3101
Dimensions extérieures	2002 x 513 x 860 mm
Dimensions intérieures	1618 x 415 x 760 mm
Dimensions emballage	2062 x 575 x 1015 mm
Volume net	536,8 litres
Poids brut / poids net	139 kg / 106 kg
Température	0°C +10°C
Compresseur	1/ 4 HP
Puissance frigorifique*	353 W
Alimentation électrique	230/1/T – 50 Hz
Consommation électrique	280 W - 1,8 A
Fluide réfrigérant	R600A
Equipements standards	Serrure avec clé, éclairage

*T° évaporation : -7°C - T° condensation : 40°C~55°C

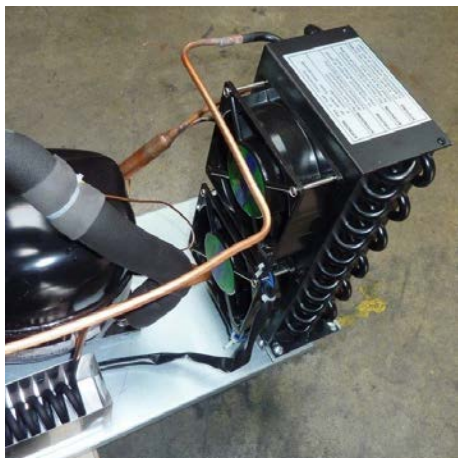


Arrière-bar – 3 portes pleines

Référence : BC3101



Furnotel®



- Extraction frontale de l'air chaud
- Tableau de commandes protégé
- Compartiment technique avec fermeture à clef (blocage de l'accès aux paramètres de réglage de l'appareil)

- Groupe extractible pour une meilleure facilité d'intervention
- Condenseur de grandes dimensions, refroidi par deux ventilateurs



- Câblage électrique avec raccords rapides aux endroits stratégiques (sondes, éclairage, ...) : maintenance simplifiée



- Finition intérieure inox



- Groupe frigorifique équipé d'une vanne Schrader
- Réévaporation automatique des condensats par gaz chaud